



## ספירת ציפורי הבר ליד משכנות האדם

מערך פעילות למורה, מדריך

עבור תלמידים שכבר מכירים ציפורים

מאת שלומית ליפשיץ והדס כץ שדה חן

### 1. שיחת פתיחה (רקע)

ספירת הציפורים השנתית בקרבת משכנות האדם נועדה להעריך את הרכב מיני ציפורי הבר שבקרבת ביתנו ואת מספרן וכן לאפיין מגמות ושינויים באקולוגיה שלהן במהלך השנים. בישראל 540 מיני ציפורי בר, ביניהן לפחות 35 מינים שסכנת הכחדה מאיימת עליהן והן הולכות ומתמעטות כגון הנחליאלי הצהוב, השרקרק המצוי והבז האדום. לעומתן קימות ציפורים שמרחיבות מאד את תחומי תפוצתן ואף מאיימות בכך על ציפורים אחרות, כגון הדררה, המאינה, העורבני שחור הכיפה והעורב האפור. פרויקט הספירה של הציפורים נועד להפנות תשומת לב למצבה של המערכת הטבעית בישראל בכלל ולמצבן של הציפורים בפרט. שמירה על ציפורים ובתי גידולן הינה אחת מהמשימות הלאומיות החשובות מאחר והן מהוות חלק בלתי נפרד מהעתידי של ישראל. דן אלון, מנהל מרכז הצפרות הישראלי, סיפר שמצב ציפורי ישראל קשה, ומידי שנה מתווספות עוד ועוד ציפורים לרשימה שבסכנת הכחדה. ישראל נמצאת על ציר נדידה של ציפורים רבות. אבל הדו"ח על סכנת ההכחדה בישראל, מחייב את המדינה בישראל להשקיע יותר משאבים וחשיבה בשימור ערכי הטבע שלנו. "אם מדינת ישראל לא תבין כי אוצרות הטבע בהם התברכנו, הולכים ונעלמים, נמצא את עצמנו יום אחד, בלי טבע", (מדברי דן אלון). ספירות מסוג זה נערכות מזה שנים רבות במקומות שונים בעולם וכעת גם בישראל וחשיבותן רבה. בספירה הראשונה בישראל שנערכה בשנת 2006 הגיעו 120 טפסי דיווח. [בספירה משנת 2015](#) הגיעו 763 טפסי דיווח סופרים מ 242 ישובים בכל רחבי הארץ – ממטולה ועד אילת ובתוכם 104 מוסדות חינוך! כל שנה נספרות אלפי ציפורים מכ- 80 מיני ציפורים, חלקן נפוצות מאד וחלקן פחות, וכולן נמצאות בקרבת משכנות האדם. את תוצאות הספירה של השנים שעברו תמצאו באתר האינטרנט של המרכז לטיפוח ציפורי הבר בחצר הבית במדור סקרים



היכנסו לסכומי הסקרים והסתכלו במצגת 'תוצאות הספירה משנת 2011' האם בית הספר שלכם השתתף? . במידה ותשתתפו השנה שמכם יופיע בסכום התוצאות של שנה זו.

## 2. הכרת נוהלי הספירה:

היכנסו ל[דף המידע על הספירה](http://www.yarbirds.org.il) הנמצא באתר של 'המרכז לטיפוח ציפורי הבר בחצר הבית' [www.yarbirds.org.il](http://www.yarbirds.org.il)

### ענו על השאלות הבאות:

1. במשך כמה ימים יש לבצע את הספירה? \_\_\_\_\_
2. במשך כמה זמן יש לבצע את הספירה? \_\_\_\_\_
3. מה הן השעות שיש לבצע בהן את הספירה? \_\_\_\_\_ למה בשעות \_\_\_\_\_ אלה?
4. מה ההסבר הניתן לכך שספירת הציפורים השנתית נערכת באמצע החורף? \_\_\_\_\_
5. כיצד עליך להתנהג בזמן הספירה? \_\_\_\_\_
6. כיצד תמנעו מספירה כפולה? \_\_\_\_\_
7. מהו השטח שאותו אתם סופרים? \_\_\_\_\_
8. אם תראו ציפור גבוהה מאד בשמים היכן תרשמו אותה? \_\_\_\_\_
9. אם תופיע בשטח ציפור שאינה ברשימה היכן תרשמו אותה? \_\_\_\_\_
10. היכנסו לטופס הסקר כולל תמונות. לדעתך מה הדירוג שלך בתחום המומחיות? \_\_\_\_\_
11. למה חשוב לציין את תיאור השטח? \_\_\_\_\_
12. לאחר שתמלאו את הנתונים בשטח בטופס מה תעשו איתם? \_\_\_\_\_

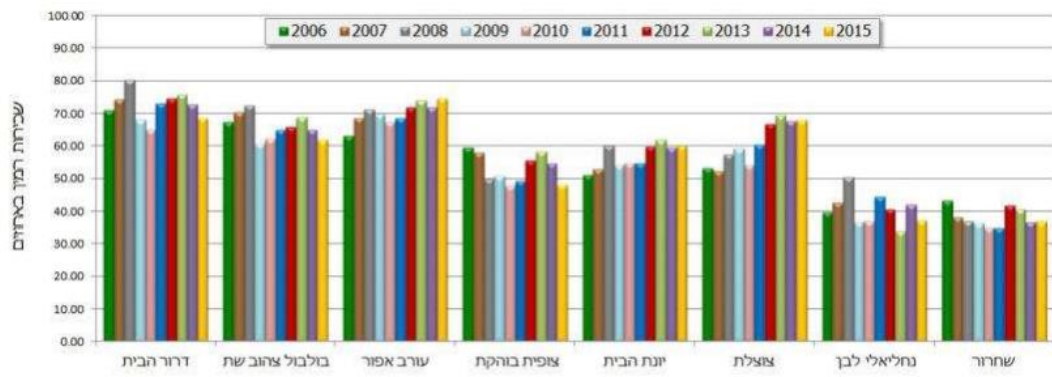
## 3. ניתוח תוצאות הספירה:

תוצאות הספירה מגיעות ל'מרכז לטיפוח ציפורי הבר בחצר הבית'. התוצאות מסוכמות ומעובדות לטבלאות ולגרפים ומפורסמות כחודש לאחר סיום הספירה באתר האינטרנט של המרכז. היכנסו ל'[תוצאות הספירה 2015](http://www.yarbirds.org.il)' דפדפו במצגת.

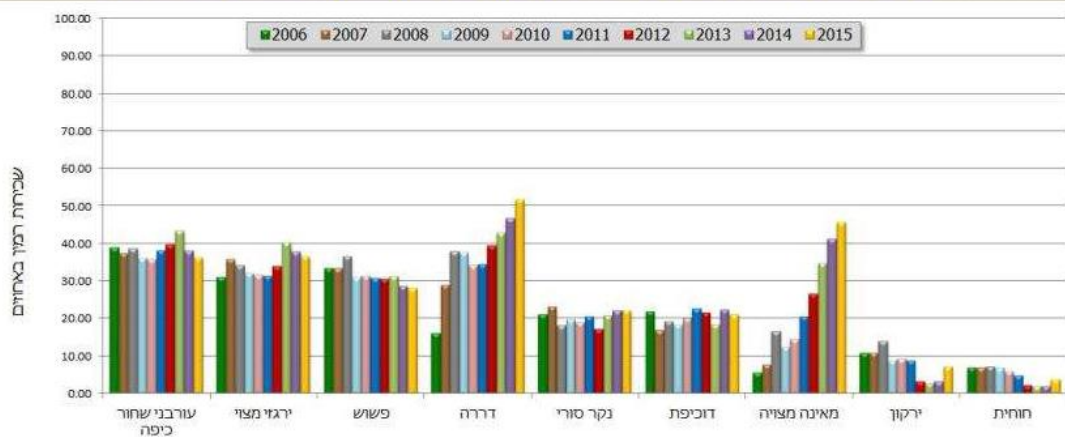
אחד מהגרפים המעניינים, הוא שקופית 16 במצגת, המראה את מספר התצפיות במיני הציפורים באחוזים מתוך כלל התצפיות במשך 10 שנות הספירה.



הסתכלו בגרף וענו על השאלות בהמשך:



שכיחות התצפית: מספר אירועי התצפית בהן נצפה המין מתוך כלל התצפיות באזורים.



באילו מיני ציפורים חל שינוי גדול במספר התצפיות במהלך השנים?

---



---

כיצד לדעתך ניתן להסביר את זה? (אין הסבר נכון. כל הסבר הגיוני עשוי להיות נכון):

---



---

**4. לסיים**

האם יש לכם שאלות נוספות לגבי הספירה?  
 כתבו אותן ושלחו לשלומית ליפשיץ [shlomitlif@gmail.com](mailto:shlomitlif@gmail.com)  
 או דורון להב [yardbirdsil@gmail.com](mailto:yardbirdsil@gmail.com)  
 ותענו בהקדם.  
 תודה רבה על שתשתתפו בספירת ציפורי הבר הארצית.



**המרכז לטיפוח ציפורי הבר בחצר הבית**  
<http://www.yarbirds.org.il>

בהנאה ובהצלחה!

**שלומית ליפשיץ. דורון להב**  
**טיפוח ציפורי הבר בחצר הבית**