

רגע בטבע: המיינה, מפולשת למהגרת

מתוך

<https://www.haaretz.co.il/nature/1.7497723>

המיינה ההודית כבשה את הערים והפארקים בישראל, עכשיו היא מתפנה לפתח יחסים סימביוטיים עם צבאים בשולי מדבר יהודה



מיינה מסבה את תשומת לבו של הצבי לרחש בעשב צילום: עמיר בלבן, החברה להגנת הטבע

[עמיר בלבן](#)

החברה להגנת הטבע

פורסם ב-13.07.19

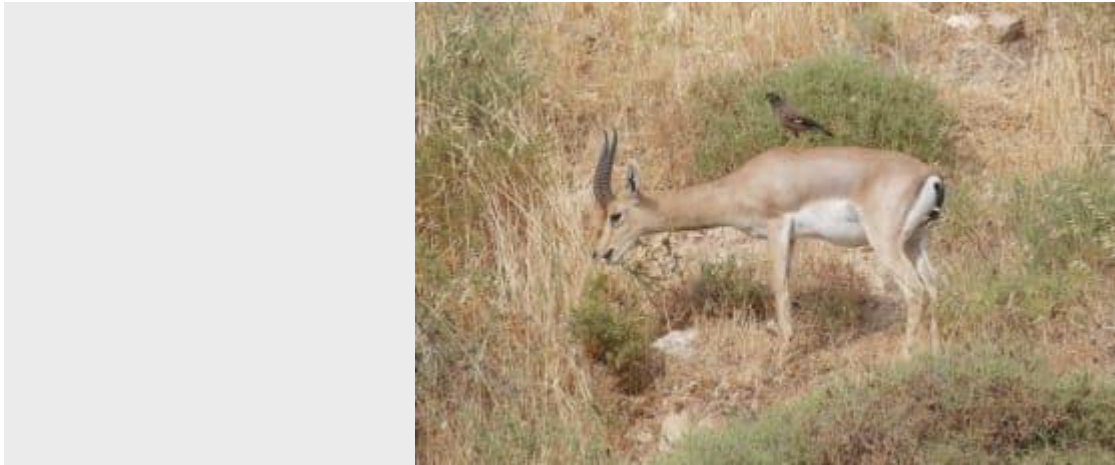
שעת בוקר מאוחרת בספר המדבר הירושלמי. נחל פרת מתחיל את דרכו בצפון מזרח ירושלים בין שכונת פסגת זאב, נווה יעקב ובית חנינה. כאן מתחיל המדבר, במקום שבו קו פרשת המים חוסם את המשקעים שמגיעים ממערב. הצמחייה נמוכה, קוצנית וחלקה עוד פורחת גם כשהחום מגיע לשיא

מין פולש הוא כינוי שניתן לבע"ח או צמחים זרים שמיובאים ע"י האדם ועקב בריחה אל הטבע או הפצה מקרית הם פולשים, מתפרצים ומשתלטים על בתי גידול מקומיים. מינים פולשים נחשבים לאחד מהגורמים השליליים ביותר שפוגעים בטבע ובמגוון הביולוגי המקומי. כניסתם למערכת הטבעית גורמת לעיתים לנזקים בלתי הפיכים. העורב ההודי באילת, שהגיע ככל הנראה על אניות מסע מהמזרח, פוגע בחיות בר מדבריות קטנות והופך את חיי התושבים לסיוט. טיונית החולות, שיובאה לארץ במטרה לייצב חולות נודדים, מכסה כמעט את כל חולות החוף, דוחקת את הצומח המקומי ואת חיות הבר הקטנות והנדירות שחיו בחולות החוף.

המיינה ההודית, ברחה בסוף המאה הקודמת מאוסף חי בגני יהושוע והפכה לציפור נפוצה ברב חלקי הארץ. היכן שפעם שר לו שחרור עכשיו מזמר לו מיינה חצוף. עד כה התבססו המיינות בערים וישובים חקלאיים בעיקר בגנים ציבוריים

וסביבת אדם. לפני שבועיים תיעדתי, לראשונה, מראה שכאילו לקוח מהסוואנה ההודית.

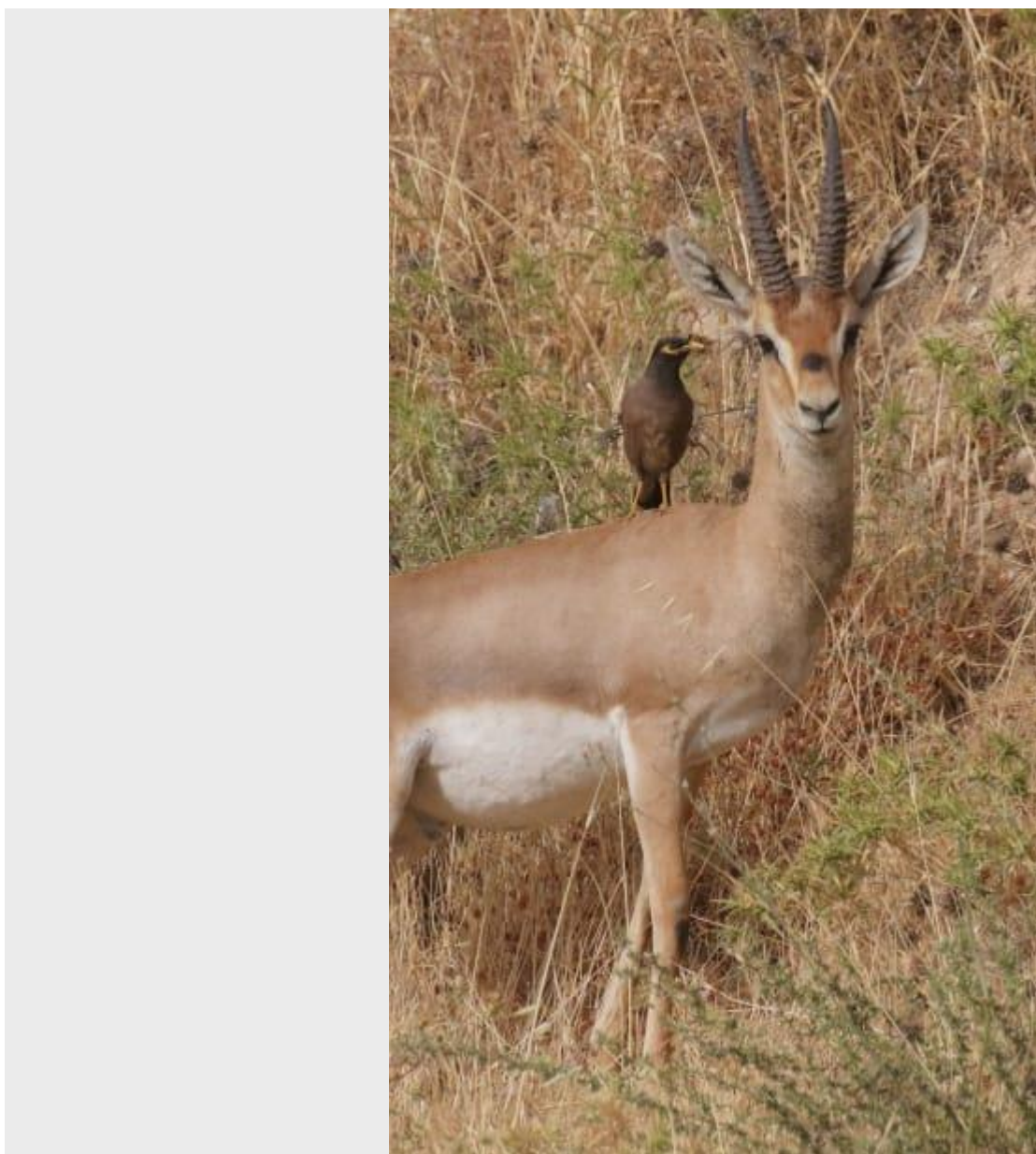
עברו לתצוגת גלריה



צבי ומיינה הודית על גבוצילום: עמיר בלבן, החברה להגנת הטבע

עדר קטן של צבאים רווקים ירד לאיטו על דרדרת חומר בניה ישנה בצפון מזרח ירושלים. על גב הצבאים עמדו להן בגאון מיינות בתצפית, גולשות במיומנות על הגב החלק של הצבי. המיינות צפו לכל עבר וממתינות לבריחתם של חרקים שברחו מרגלי הצבאים. המיינות ההודיות הפכו את הצבאים של מזרח ירושלים לעמדת תצפית נידת בדיוק כפי שהן עושות כבר מליוני שנים עם קרנפים, אילים ותאואים בתת היבשת ההודית.

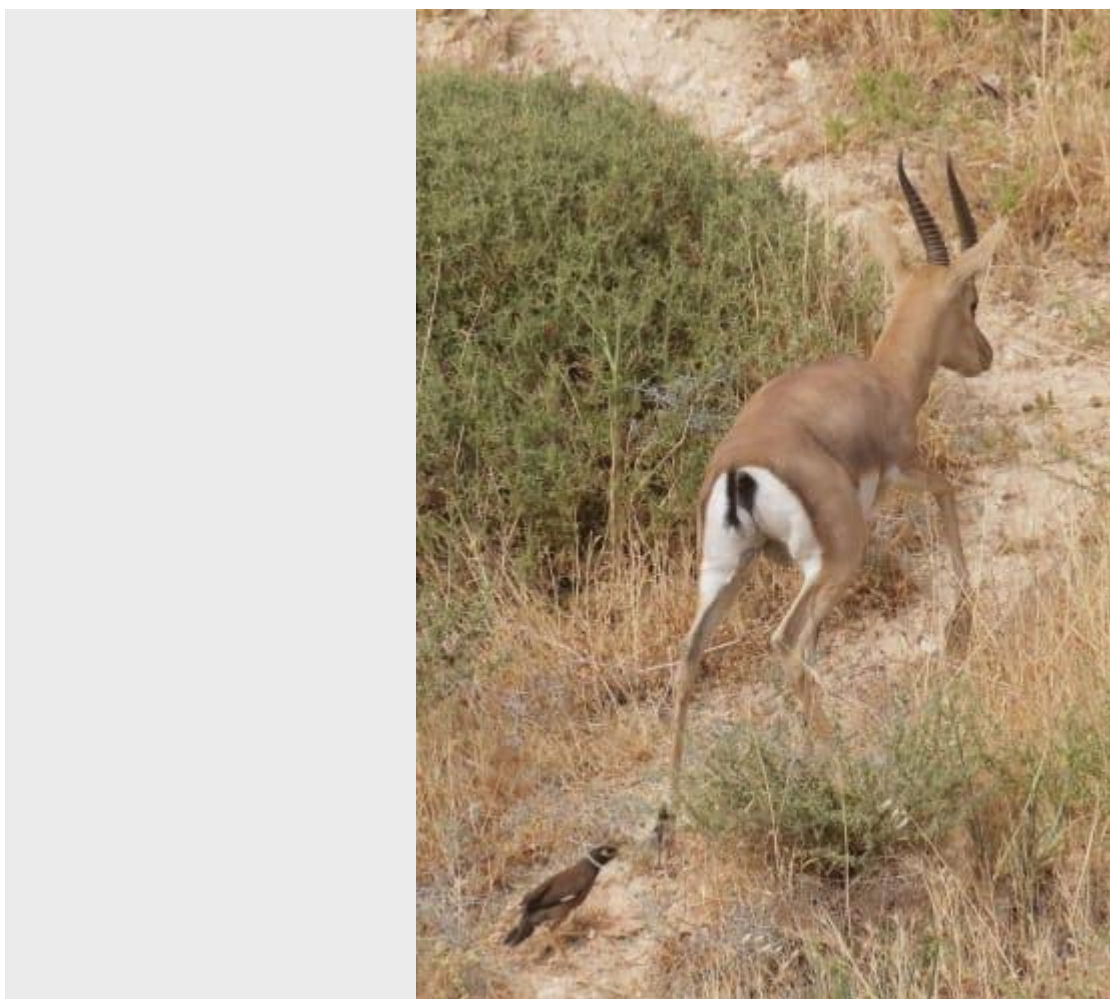
עברו לתצוגת גלריה



צבי זכר עם חבר חדש, מיינה הודית צילום: עמיר בלבן, החברה להגנת הטבע

ואיך מגיב לעניין הצבי הישראלי? נראה שבדומה לעמיתיו ההודים הוא די מרוצה מהעניין. יש מישהו על הגב שצופה ומתריע כשהוא תקוע עם הראש בגובה הקרקע. כך כנראה הופך מין פולש לגר – מין שהופך לחלק בלתי נפרד מהמערכת הטבעית הישראלית ואיננו מוגבל רק לשטחים מופרים מעשה ידי אדם.

עברו לתצוגת גלריה



המיינה יורדת מגב הצבי ללקט משהו על הקרקע צילום: עמיר בלבן, החברה להגנת הטבע